

# 15

## การติดตั้ง

### เครื่องคอมพิวเตอร์ที่จะใช้

เนื่องจาก Protel99 เป็นโปรแกรมที่มีความซับซ้อนเป็นอย่างมาก และต้องการเครื่องที่มีประสิทธิภาพพอสมควร ดังนั้นควรมีความสามารถอย่างน้อยคือ

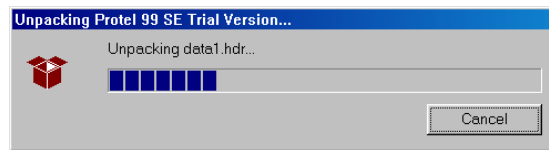
- Pentium-120MHz หรือเทียบเท่าขึ้นไป ติดตั้ง Windows 95/98
- หน่วยความจำ 32MB
- ฮาร์ดดิสก์สำหรับติดตั้งอย่างน้อย 300MB พื้นที่สำหรับใช้งานอย่างน้อย 200MB
- จอแสดงผลขนาดความละเอียดอย่างน้อย 1024x768 ขึ้นไป

สำหรับเครื่องที่คิดว่าเหมาะสมกับการใช้งานอย่างจริงจัง

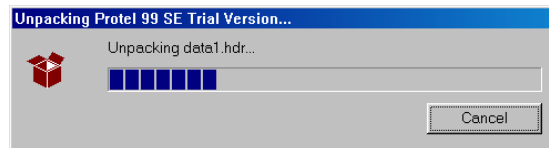
- Pentium-300MHz หรือเทียบเท่าขึ้นไป ติดตั้ง Windows 98/NT/2000
- หน่วยความจำ 128MB ขึ้นไป
- ฮาร์ดดิสก์ขนาด 1GB สำหรับติดตั้งและใช้งาน
- จอแสดงผลขนาดความละเอียด 1280x1024

### การติดตั้ง

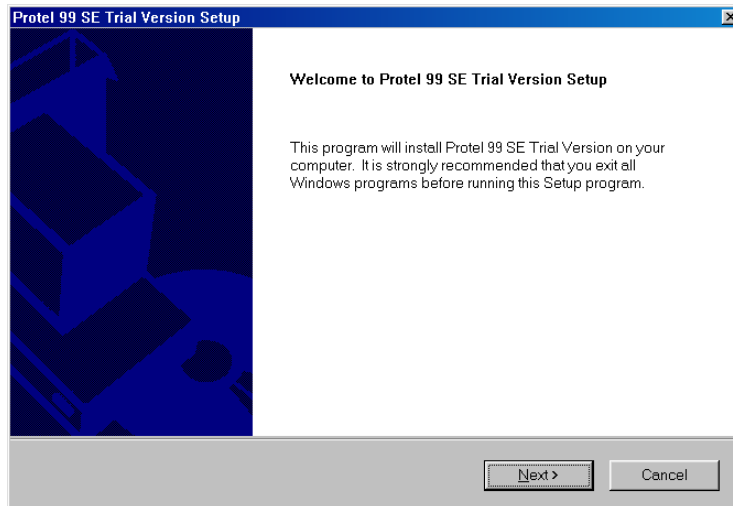
ข้อมูลในแผ่นโปรแกรมประกอบการอบรม ประกอบด้วยโปรแกรม Protel99 Trial Version ซึ่งสามารถใช้งานได้เต็มประสิทธิภาพ แต่จำกัดเวลาไว้ 30 วันนับจากวันติดตั้งครั้งแรก การติดตั้งเริ่มจากเรียกโปรแกรม Protel99se\_trial\_version.exe แล้วทำตามคำแนะนำที่ปรากฏขึ้น หากไม่แน่ใจเลือก default ไปทั้งหมดก็ได้



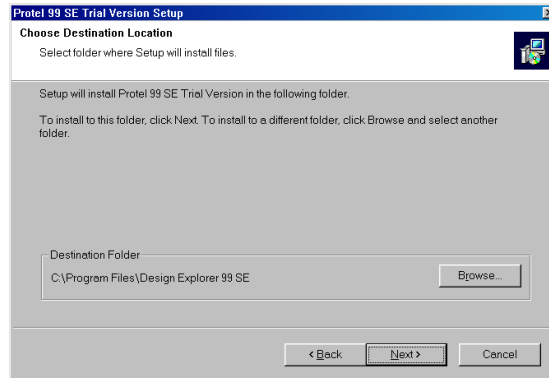
รูปที่ 15-1 เมื่อเริ่มต้นเรียกโปรแกรมติดตั้ง



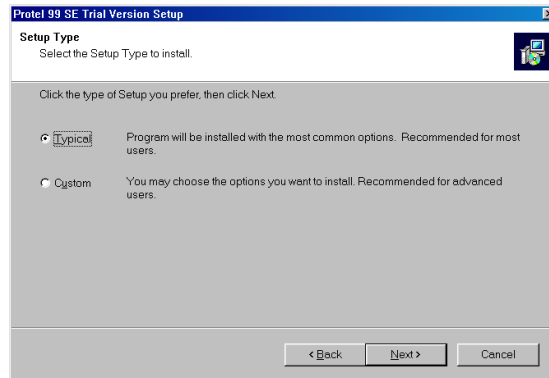
รูปที่ 15-2 แสดงขณะที่โปรแกรมติดตั้งกำลังทำงาน



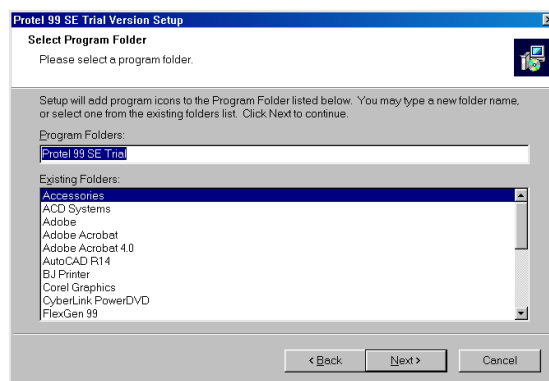
รูปที่ 15-3 เลือก next เพื่อไปที่หน้าถัดไป



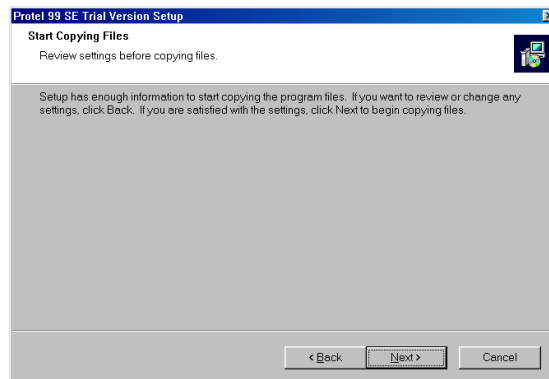
รูปที่ 15-4 เลือก Folder สำหรับติดตั้งโปรแกรม  
ถ้าหากไม่มีอะไรพิเศษก็ควรใช้ตามที่ Protel แนะนำ



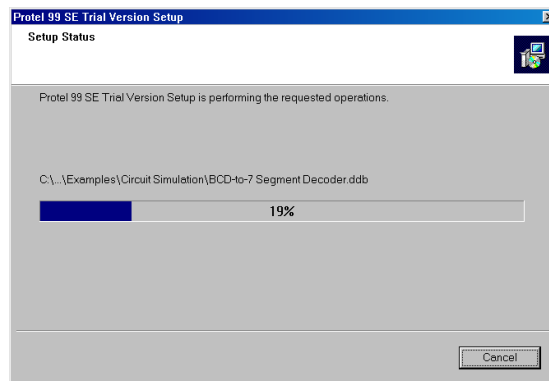
รูปที่ 15-5 ทางเลือกสำหรับติดตั้ง Typical หมายความว่า “ทั่วไป”  
หากต้องการเปลี่ยน สามารถเลือก Custom ได้เช่นกัน



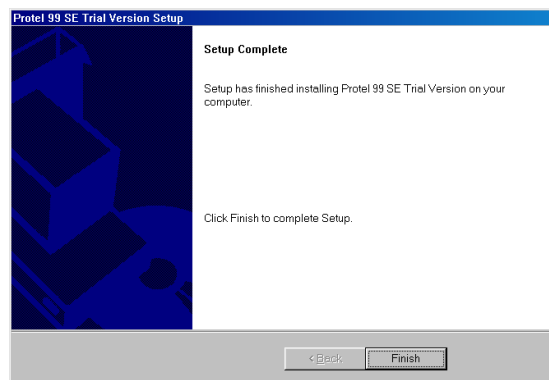
รูปที่ 15-6 ต่อไปโปรแกรมติดตั้งจะตั้งชื่อสำหรับ Folder ใน Start menu



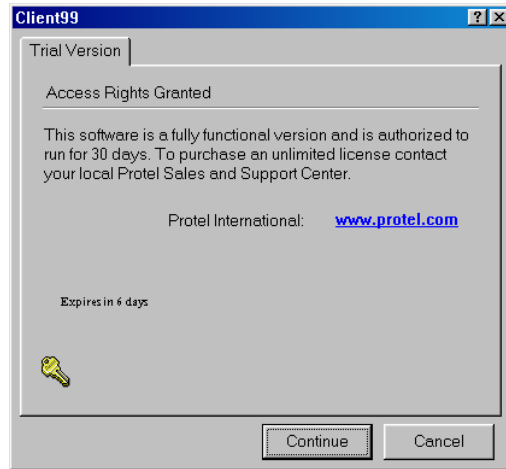
รูปที่ 15-7 เมื่อพร้อมที่จะติดตั้งต่อไปให้กด "Next"



รูปที่ 15-8 ระหว่างกำลังกอบปีไฟล์เข้าในฮาร์ดดิสก์



รูปที่ 15-9 เมื่อทุกอย่างสำเร็จเรียบร้อยให้คลิกที่ปุ่ม "Finish"



รูปที่ 15-10 เมื่อเริ่มต้นใช้งาน Protel จะบอกจำนวนวันที่เหลือ สามารถใช้ได้กี่วัน



รูปที่ 15-11 สำหรับ Protel99 SE ได้รวม Service Pack 2 ไว้เรียบร้อยแล้ว

## สรุป

การติดตั้ง Protel สามารถทำได้ง่ายตาย สำหรับรุ่นใหม่ Protel99 SE นั้นได้เพิ่ม Service Pack ซึ่งเป็นส่วนเพิ่มเติมความสามารถให้มาด้วย หลังจากติดตั้งสามารถใช้งานได้ทันที ข้อจำกัดที่สำคัญคือเมื่อครบ 30 วันนับจากติดตั้ง จะไม่สามารถเรียกใช้โปรแกรมได้อีก ไม่ว่าจะติดตั้งซ้ำอีกกี่ครั้งก็ตาม